

الوضعية عدد 1 :

على الساعة الثمانية و 5 دقائق بعد الزوال, وصل شخصان إلى مدينة المهديّة قادمين من مدينة سوسة لحضور مقابلة في كرة القدم. وصل الأول على متن سيارة بسرعة معدّلها 75 كم/س, و الثاني على متن دراجة نارية بسرعة معدّلها 30 كم/س.

- (1) إذا علمت أنّ المسافة الفاصلة بين سوسة و المهديّة تقدر ب 62.5 كم, وأنّ القادم على الدّراجة الناريّة استراح في الطريق لمدّة 20 دق فابحث عن الساعة التي انطلق فيها كلّ منهما؟
- (2) ما هي ساعة انتهاء المباراة إذا علمت أنها ابتدأت على الساعة 2 و 45 دق و احتوت على شوطين دام كلّ شوط $\frac{3}{4}$ س و تخلّلتها فترة استراحة لمدّة 12 دق ؟
- (3) بعد ربع ساعة من انتهاء المباراة رجع هذان الشخصان إلى مدينة سوسة بنفس السرعة التي قدما بها. متى وصل كلّ واحد؟

الوضعية عدد 2 :

أعطت أمّ طفلها مبلغا من المال وأرسلته إلى السّوق ليشتري لها ما تحتاج إليه .

أنفق الطّفل $\frac{2}{5}$ المبلغ في شراء اللحم ونصفه في شراء الخضر والغلّال ، ثمّ اشترى $\frac{3}{4}$ ل من الزّيت ب 3,800 د اللّتر الواحد وبقي ينقصه 1,250 د لشراء 2,5 هغ من الزّبدة ب 9 د الكلغ الواحد .

1/ ماهو ثمن الزّبدة و ثمن الزّيت ؟

2/ ماهو المبلغ الذي أعطته الأمّ لطفلها ؟

3/ ماهي كتلة قطعة اللحم إذا كان ثمن 1 كغ ب 12,5 د ؟

4/ كانت الأمّ تظنّ أنّ ثمن الكلغ من اللحم ب 10 د ، وكانت تظنّ أنّ ابنها سيّرجع لها مبلغا من المال بعد اشتراء كامل الموادّ الغذائيّة التي كلّفته بشرائها .

ماهو المبلغ الذي كانت تظنّ أنّه سيبقى معها ؟

الوضعية عدد 3 :

اشترك 3 إخوة في شراء قطعة أرض صالحة للبناء . أراد الأوّل أن يكون منابه $\frac{2}{7}$ هذه الأرض ، وأراد الثاني أن يأخذ مرّة ونصف ما أخذه الأوّل ، وأراد الثالث أن يأخذ أقلّ من الثاني ب $\frac{2}{5}$.

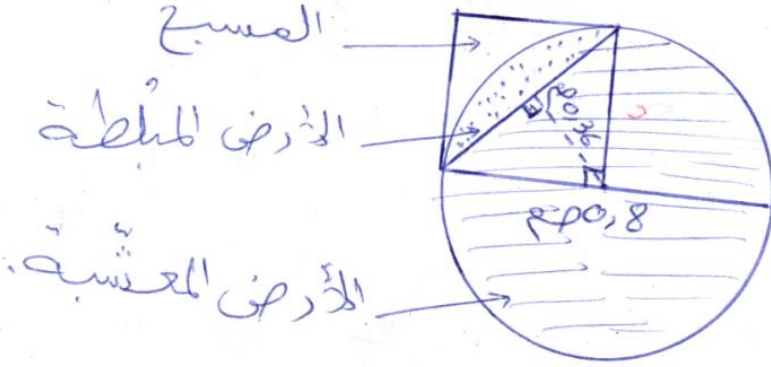
1/ هل هذه القسمة ممكنة في نظرك ؟ لماذا ؟

2/ لو أخذ الأول $\frac{1}{3}$ هذه الأرض ، ويأخذ الثاني أكثر من الأول ب $\frac{1}{4}$ هذه الأرض يكون مناب الثالث منها 850 مترا مربعا . ابحث عن المساحة الجمالية لهذه الأرض .

3/ ماهو ثمن كلفة مناب كل واحد من الأرض إذا علمت أن ثمن شراء المتر المربع الواحد 45 د ، وأن المصاريف تقدر بنسبة 15% من ثمن الشراء ؟

الوضعية عدد 4 :

أقامت البلدية وسط المدينة شكلا زخرفيا كما يبينه التصميم التالي وفق السلم $\frac{1}{5000}$



1/ أبحث عن مساحة الأرض المعشبة .

2/ أبحث عن مساحة الأرض المسبح .

3/ أبحث عن الكلفة الجمالية للمشروع إذا كانت كلفة المسبح تساوي 45000 د وهي تمثل نسبة 70% من كلفة التعشيب . أما كلفة التبليط فهي تمثل نسبة 5% من الكلفة الجمالية للمشروع .